

타이중 관광 정보



숙박 정보

교통정보



재미있는 타이중
팬페이지



타이중 관광
여행 사이트



숙박 정보



타이완 철도



타이완 고속열차



타이중 MRT



재미있는 타이중
YouTube



재미있는 타이중
IOS APP



재미있는 타이중
Android APP



타이중 관광버스
타이완 하오싱



타이중GO 버스
버스 실시간 정보



YouBike 2.0

교통부 관광처

24시간 무료 0800-011-765

대만 내 외국인을 위한

무료 생활 상담 핫라인 1990

무료 여행 불만 상담 핫라인 0800-211734



여행 서비스 센터

타이중역 관광안내소

2F., No. 1, Sec. 1, Taiwan Blvd.,
Central Dist., Taichung City.
04-22212126

타이중 고속철도역 관광안내소

No. 18, Zhanqu 2nd Rd., Wuri Dist.,
Taichung City.
04-36006646

타이중 국제공항 관광안내소

No. 168, Sec. 1, Zhonghang Rd.,
Shalu Dist., Taichung City.
04-26155029

다안 해변 여행객서비스센터

No. 1, Aly. 86, Beishan Rd.,
Da'an Dist., Taichung City.
04-26868513

다안항 마주문화단지 관광객 센터

No. 117, Zhongshan N. Rd., Da'an Dist.
04-26804957

다자 테전산 여행객서비스센터

No. 221, Chenggong Rd.,
Dajia Dist., Taichung City
04-2687-4543

스강 여행객서비스센터

No. 1, Shicheng St., Shigang Dist.,
Taichung City.
04-25724511

가오메이 습지 관광안내소

No. 8, Meiti St., Qingshui Dist.,
Taichung City.
04-26111566

중앙 공원 관광안내소

No. 2966, Zhongke Rd.,
Xitun Dist., Taichung City.
04-37048955

구관 관광안내소

No. 102, Sec. 1, Dongguan Rd.,
Heping Dist., Taichung City.
04-25951496

리산 관광안내소

No. 91-2, Zhongzheng Rd.,
Heping Dist., Taichung City.
04-25981331

타이중항 관광안내소

No. 9, Sec. 1, Central 2nd Rd.,
Wuqi Dist., Taichung City.
04-26642299

교통부 관광처

관광안내소 타이중 서비스 센터
No. 95, Gancheng St.,
Nantun Dist., Taichung City.
04-22540809

재미있는 타이중



가이드북 수록

100구 · 타이중 필수 명소

58개 · 관광 추천 일정

34점 · 타이중시행정구역 소지도

부록2 편 · 꽃놀이·과일 따기 지도, 타이중 특산품



자연낙할

자연생태

- P.01 1 가오메이 습지
P.02 2 다경 생태단지
P.02 3 동스 삼림 정원

계절 경치

- P.03 4 푸서우 산 농장
P.03 5 우링농장
P.04 6 라벤더 포레스트
P.04 7 중서 관광 꽃 시장
P.05 8 망우곡
P.06 9 흥대(興大) 그린로드
P.06 10 뿌즈공원

등산로

- P.09 11 다경 등산 트레일
P.10 12 환산 사냥꾼 트레일
P.10 13 쉐산경 순환선 트레일

레저·오락

- P.11 14 다안 해변 공원
P.12 15 리바오 리조트

온천 명탕

- P.13 16 타이중 온천

자전거 도로

- P.15 17 호우평 자전거길
P.16 18 동평자전거 그린 터널
P.17 19 탄야선 그린 자전거길
P.18 20 빈하이 자전거도로

교육적이고 재미있다

- P.19 21 다안항 마추 문화 공원
P.20 22 테전산 풍경특별구
P.20 23 아오평산 스포츠 공원
P.21 24 타이중 아쿠아리움
P.23 25 국립 자연과학 박물관
P.24 26 추흥구 경관생태공원
P.24 27 중앙공원

야 경

- P.25 28 왕가오랴오(望高寮) 왕가오랴오
P.26 29 공라오핑
P.26 30 다두 블루 하이웨이

역사문화

중구

- P.27 31 타이중역 철도 문화 단지
P.27 32 타이완 커넥션 1908
P.27 33 중앙서점

- P.28 34 신성(新盛) 뤼촨(綠川) 수변 산책길
P.28 35 궁원안과
P.28 36 1035 collab

베이구

- P.29 37 타이중 공원 호심정
P.30 38 류원 교회
P.30 39 궁원우송(宮原武雄) 저택
P.30 40 바오웬스

시구

- P.31 41 타이중 시역소
P.31 42 다툰군 야쿠쇼
P.32 43 국가 만화 박물관
P.32 44 타이중 문학관
P.32 45 류촨(柳川) 수변 경관 산책길

난구, 동구

- P.33 46 문화부 문화재 단지
P.33 47 푸싱 공장 1962
P.33 48 제국제당공장 타이중영업소
P.34 49 러청궁(낙성궁)
P.34 50 제4시장

시구, 시툰구

- P.35 51 국립 타이완 미술관
P.35 52 중신 시장
P.35 53 PARK2 차오우 스퀘어
P.35 54 루광 프로젝트 판터시 문화창의촌
P.36 55 타이중 국립 가극원
P.36 56 루스 기념 예배당

베이툰구, 선강구, 우핑구

- P.37 57 타이중시 군인마을 박물관
P.37 58 이더 양옥
P.37 59 대만 민속 문화박물관
P.37 60 사오원 빌라
P.38 61 우핑 린자 궁바오디(宮保第) 단지
P.38 62 우핑 린가 정원 린선탕(林獻堂) 박물관
P.38 63 입법원 민주정의 공원
P.38 64 아시아대학교 현대미술관

다두구, 우르구, 난툰구, 다자구

- P.39 65 웨이펀 기차역
P.39 66 쥐꾸이위
P.39 67 완허궁
P.39 68 난툰 옛거리

- P.40 69 다자 편란궁
P.40 70 임씨 정절 기념비

칭웨이구, 우치구

- P.41 71 뉴마터우 유적 문화단지
P.41 72 칭웨이 군인마을 문화 공원
P.41 73 가오메이 등대 공원
P.42 74 우치 문화 출장소
P.42 75 진무궁

호우리구, 동스구, 신서구

- P.43 76 호우리 말목장
P.43 77 타이중 임업 캠프 사무실 숙박
P.44 78 동스 객가 문화단지
P.44 79 바이룽(白冷) 수로 기념공원

미식 탐험

특색 있는 분위기

- P.45 80 궁리로 먹거리
P.46 81 차오우따오
P.46 82 제6시장
P.47 83 메이수웬다오(美術園道) 상권
P.47 84 심계 신촌
P.48 85 광푸 신촌

야시장 상권

- P.49 86 펑지아(逢甲) 관광 야시장
P.50 87 동해(東海) 별장 야시장
P.50 88 동해(東海) 예술거리 상권
P.51 89 중화로(中華路) 야시장
P.52 90 충효로(忠孝路) 관광 야시장
P.53 91 이중가 야시장
P.54 92 한시(旱溪) 관광야시장
P.55 93 평위엔 묘동(廟東) 복흥(復興) 상권
P.55 94 신서 상권
P.56 95 다자 장로로 관광야시장

현지 맛

- P.57 96 우치 관광여항
P.58 97 우치 옛거리
P.58 98 칭웨이 옛거리
P.59 99 제2 시장
P.60 100 제5시장

부록

- P.07 타이중 꽃놀이·과일 따기 지도
P.61 타이중 특산품

구역 지도

P.63-72

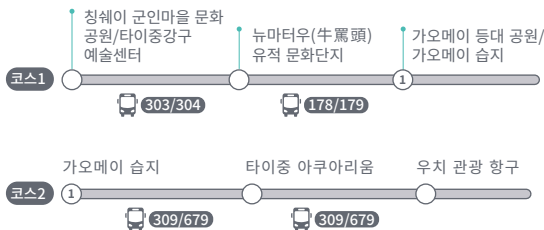
대만에서 가장 아름다운 석양



01 가오메이 습지

죽기 전에 꼭 봐야 할 타이완의 가장 아름다운 석양

주변 관광



'죽기 전에 꼭 봐야 할 절경'이라 불리는 세계적으로 널리 알려진 타이완의 가장 아름다운 석양을 보기 위해 많은 사람이 먼 길을 마다하지 않고 찾는다. 굽이진 데크길을 거닐며, 지평선 위로 지기 전 가없는 하늘을 오렌지색에서 쪽빛으로, 서서히 몽환적으로 물들이는 석양이 드넓은 바다 위를 비추는 모습을 감상할 수 있다. 바다와 하늘이 만나는 장관을 바라보면 황홀경에 빠져 자리를 뜨기가 아쉽다.



P.72
04-26111566

라이브 영상



02 다경 생태단지

반딧불과 나비가 날아다니는 그림자는 타이중시의 가장 매력적인 뒷동산이다

다경(大坑)은 타이중의 후원이라고 일컫기도 한다. 현지 자연환경과 곤충 및 식물을 감상할 수 있는 좋은 장소로, 계절별로 다양한 주제의 환경 생태 교육을 진행한다. 봄에는 각종 화초를 비롯해 반딧불이와 나비, 여름에는 장수풍뎅이, 가을에는 각종 식물의 씨앗, 겨울에는 많은 블루 타이거 나비에 대해 배울 수 있다.



P.68, P.70
04-22289111

주변 관광

다경 생태단지 다경 등산 트레일/다경 9번 야시장



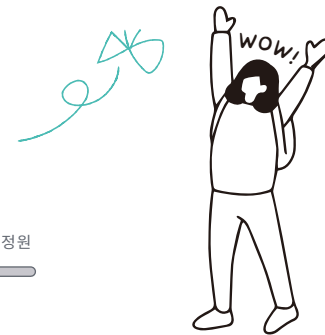
03 동스 삼림 정원

동스린창(東勢林場)은 넓은 면적에 수목이 무성하여 꽃과 새를 구경하기에 최적인 삼림장으로, 매년 많은 관광객이 찾아 반딧불이를 구경하고 곳곳에서 빛을 발하는 생태의 아름다움에 모두 경탄을 금치 못한다.



P.69
04-25872191

주변 관광



04 푸서우산(福壽山) 농장

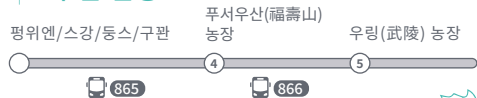
구름에 둘러싸인 산 사이의 의미 있는 색 단풍들

허환산과 쉼산 군봉(群峯) 사이에 자리한 푸서우산(福壽山)은 산들에 에워싸여 독특한 전원 경관과 고산 기후로 서로 다른 아름다움을 자아내는 사계절의 풍광을 자랑한다. 가을바람이 불어오면 황금빛과 짙은 오렌지빛, 다홍빛의 선명한 색채가 농장 구석구석을 물들여 평화로운 가을의 아름다움을 드러낸다.



P.70
04-25989202

주변 관광



05 우링(武陵) 농장

산골짜기에서 우연히 만난 분홍색 아름다움, 사뿐사뿐 춤을 추는 벚꽃 눈

우링농장(武陵農場)은 천혜의 자연을 품은 곳에 자리 잡아 사계절이 뚜렷한 절경을 자랑하며 타이완의 국보인 '타이완 송어'도 자라는 곳이다. 봄빛이 스며드는 2월이 되면 산골짜기를 따라 수 킬로미터 이어지는 여린 핑크빛과 하얀 벚꽃의 향연으로 우링농장은 타이완에서 가장 유명한 봄 벚꽃 명소가 된다.



P.70
04-25901257

07 중서(中社) 관광 꽃시장

사계절 로맨틱 꽃밭에서 유명 그림 같은 유럽풍 정원

타이완 중부 최대 화훼 테마파크로, 계절마다 다른 테마의 꽃밭이 펼쳐진다. 튜립, 세이지, 코스모스 앞에서 누구라도 연신 카메라 셔터를 누르게 된다. 유럽식 정원 조경과 다양한 식물이 어우러져 사진 애호가들의 천국과도 같은 곳이다.



P.69
04-25576926

06 라벤더 포레스트

꿈속을 헤매듯 보랏빛 바닐라 속에서 숲속 힐링 길 산책

로맨틱한 보랏빛으로 물든 꿈속 같은 숲에서 바닐라 향기로 뒤덮인 행복을 느껴본다. 단지에는 바닐라를 테마로 한 스토어와 숲속 카페가 있어 산속에서 여유로운 시간을 보내며 동화 같은 분위기를 만끽할 수 있다.



P.70
04-25931066

주변 관광



주변 관광



08 망우곡

논과 꽃밭이 어우러진 사계절
걱정 없는 풍경

와이푸(外埔)의 왕유곡은 휴경기간 코스모스나 유채꽃을 심어 웅단을 깔아놓은 듯 아름다운 장면을 연출하고, 벼가 익을 때는 황금벼의 물결이 펼쳐진다. 계절이 변하면서 전원도 옷을 갈아입고 여행객의 발길을 붙잡아 고요하고 광활한 공간에서의 여유로운 시간을 선사한다.



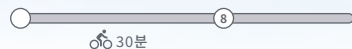
P.71

04-22289111

주변 관광

위에메이 관광 당장

바이크 투어/망우곡



09 흥대(興大) 그린로드

초여름의 아름다운 산책로

매년 초여름이면 싱다로(興大路) 양옆으로 카시아가 만개하고 황금색 알알이 열린 꽃송이와 나뭇가지가 드리우며 몽환적인 황금 터널을 만든다. 산들바람이 스치면 꽃잎이 비처럼 흩날리듯 떨어져 황금색 웅단 길을 만들어 시민들이 사랑하는 산책과 촬영 명소로 변신한다.



P.67

04-22289111

주변 관광

제국제당공장 타이중영업소 문화부 문화재 단지 흥대(興大) 그린로드



10 뿌즈(廊子) 공원

봄에만 볼 수 있는 눈부신
금빛 꽃밭

봄철 한정의 황금빛 향연! 부즈 공원(廊子公園) 안의 황금 트럼펫 나무가 황금빛으로 밝게 빛나면 공원은 한 폭의 그림처럼 변한다. 짧아서 더 아름다운 봄날 한정의 풍광에 이끌린 관광객들이 봄의 에너지를 한껏 느낄 수 있다.



P.68

04-22289111

주변 관광

뿌즈(廊子) 공원

다경 풍경지구/다경 등산 트레일





타이중 꽃놀이·과일 따기 지도

타이중의 사계절 풍경은 그림 같습니다. 사계절 내내 다양한 꽃밭의 정취와 달콤한 과일의 향연을 선보이며 관광객들의 발길을 붙잡죠.

- 과일을 따는
- 꽃을 감상하
- 꽃구경 명소
- 과금



와이푸구

- 레몬, 포도, 붉은 용과, 배
- 기름오동나무
- 수류동 동화보도

다자구

- 수박
- 벚꽃
- 테전산 풍경 구역

칭쉐이구

- 수박
- 식물
- 칭쉐이 조가고옥
- 멸구슬나무
- 아오평산 운동 공원

선강구

- 여지
- 낙우송
- 전첸 런아이 공원

사루구

- 여지

룽징구

- 수박

다두구

- 수박

난툰구

- 모감주나무꽃
- 펑러 조각공원
- 원신(文心) 삼림 공원
- 골든 트럼펫 나무
- 펑러 공원

시구

- 푸딩 파이프 트리
- 국립타이완미술관
- 동심 공원
- 포인시아나
- 매천서로 1단 (梅川西路一段)

난구

- 푸딩 파이프 트리
- 국립중흥대학

둥구

- 골든 트럼펫 나무
- 러청 공원
- 골든 트럼펫 나무, 푸딩 파이프 트리
- 다즈 공원
- 골든 트럼펫 나무
- 취안위안 어린이 공원

다리구

- 용안
- 골든 트럼펫 나무, 멸구슬나무
- 다리 운동 공원
- 골든 트럼펫 나무, 란화잉
- 란화잉 공원

호우리구

- 붉은 용과, 배, 감
- 틀립
- 중서 관광화훼시장
- 벚꽃
- 타이안 파출소
- 중커웨이리 벚꽃 공원
- 낙우송
- 리바오 러렌

펑위엔구

- 자두나무, 포도, 용 안, 감, 감귤

스강구

- 포도, 배, 감귤

둥스구

- 비파나무, 복숭아, 수박, 망고, 포도, 배, 감, 감귤
- 매화꽃
- 둥스 삼림 정원
- 기름오동나무
- 둥스 삼림 정원
- 식물
- 둥스 임업 문화 단지
- 모감주나무꽃
- 둥스 삼림 정원

허핑구

- 비파나무, 배, 수밀도, 사과, 감, 감귤
- 매화꽃
- 우링농장
- 벚꽃
- 우링농장
- 단풍잎
- 우링농장
- 따쉬에산 국가 삼림 유원지
- 따쉬에산 국가 삼림 유원지
- 푸서우 산 농장

신서구

- 비파나무, 복숭아, 포도, 배, 감, 감귤
- 라벤다
- 라벤더 삼림
- 금침화
- 무신취엔 레저 농장
- 처우팅펑 레저농업구

타즈구

- 낙우송
- 신티엔 등산로

베이툰구

- 비파나무, 용안
- 골든 트럼펫 나무
- 뿌즈 공원
- 낙우송
- 신도 생태공원(新都生態公園)
- 푸딩 파이프 트리
- 자오시 동로 3단

타이핑구

- 비파나무, 용 안, 여지
- 낙우송
- 타이핑묘판

우펑구

- 용안, 여지, 붉은 용과
- 푸딩 파이프 트리, 포인시아나
- 아주대학

계절농산물/과일 따기 체험 문의



농업 관광 사이트



타이중 시의 각 레저 농업 지구

☆ 꽃놀이철											
1	2	3	4	5	6	7	8	9	10	11	12
틀립	기름오동나무		식물		모감주나무꽃		단풍잎				
	라벤다		금침화				낙우송				
매화꽃			푸딩 파이프 트리								
	골든 트럼펫 나무		포인시아나								
	벚꽃		멸구슬나무								
			란화잉								
	부겐빌레아										부겐빌레아

● 과일 따는 계절											
1	2	3	4	5	6	7	8	9	10	11	12
	비파나무									사과	
		자두나무		수밀도						감	
감귤			수박		수박					감귤	
				레몬							
				여지		용안					
				망고							
				복숭아							
포도				포도						포도	
					붉은 용과						
배					배						



11 다경 등산 트레일

14가지 풍경의 14개 등산 코스다경

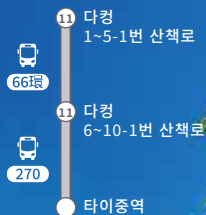
다경 풍경지구에는 부모-자녀부터 도전급까지 14개의 산책로 비경이 있어 등산객들의 다양한 기대를 충족시킵니다. 대만에서 보기 드문 상사목 잔도를 걸으며, 서로 다른 고도의 생태경관과 웅장한 타이중 시의 경치를 한눈에 볼 수 있다. 계절의 변화에 따른 산림 식생의 색채 변화는 자연의 오묘함과 웅장함을 더욱 느끼게 합니다.



P.68, P.70

04-22289111

주변 관광



환산(環山)

12 사냥꾼 트레일

자연 원시림에 들어가 태아족 원주민 문화를 체험하다

트레일은 타이아족이 사냥하던 옛길을 따라 만들어져, 혈거유지 군락과 새로 지은 사냥꾼 양궁 경기장의 매력을 살펴보고, 관광객은 숲이 내뿜는 피톤치드를 받으며 부락 문화를 즐기고 환산 부락(環山部落)이나 리산(梨山)을 둘러보며 물과 산을 두루두루 즐길 수 있다.



P.70

04-22289111

주변 관광



쉐산坑(雪山坑)

13 순환선 트레일

깊은 산 비경 속 거인의 손을 찾아서

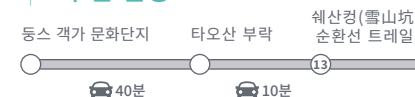
허핑구에 자리한 타오산 부락(桃山部落)은 산속에 서 있는 '거인의 손'으로 유명하다. 신비함이 가득한 이 조각상은 마치 땅에서 솟아 나오는 듯한 모습으로 수많은 여행객을 불러 모으는 성지가 되어 거인의 보호를 받는 듯한 묘한 분위기를 자아낸다.



P.70

04-22289111

주변 관광



40분

10분





14 다안 해변 공원

타이완의 첫 해변 럭셔리 글램핑장 '나양 비치'에서는 해변 럭셔리 글램핑장만의 특별한 즐거움을 느낄 수 있다. 맑고 푸른 바다와 정비된 수변 시설은 어른과 아이 모두에게 여름철 파라다이스가 되어 수상 액티비티, 카이트 서핑 등으로 낮과 밤이 다른 바다의 매력에 흠뻑 빠질 수 있다. 홍수림 생태 단지와 하이그로필라 포고노칼릭스 생태 교육 단지가 주변에 있어 멸종 위기의 국보급 식물도 접할 수 있는 등 다안 해변 생태의 아름다움도 체험할 수 있다.



P.71
04-26868513



주변 관광

하이젠 옛거리/
다안항 마추 문화 공원
658
14 다안 해변 공원



홍수림 생태단지



다안 하이그로필라 생태 교육 단지



15 리바오(麗寶) 리조트

먹고, 마시고, 놀고 즐기기를 한 번에!
꿈의 테마파크

대만 최대 규모의 복합형 테마파크인 리바오 랜드는 스릴 가득 “디스커버리 랜드”와 시원한 “말라 베이”가 결합되어 있습니다. 또한, 풀론 호텔 리바오 랜드, 리바오 아울렛 몰 및 대만 유일의 국제 규격 서킷인 리바오 레이싱 파크를 갖추어 숙박, 쇼핑, 카레이싱의 전방위적 엔터테인먼트 경험을 제공합니다.



P.69, P.71
04-25582459



리바오Outlet mall

주변 관광

리바오(麗寶) 리조트 호우리 말목장 평위엔 묘동 복흥 상권
15 811/888 888





16 타이중 온천

맑고 매끄러운 미인탕 체험

타이중의 온천은 중탄산나트륨천으로 유명하다. 씻고 나면 피부가 부드러워져 '미인탕'이라고도 불린다. 구판 외에도 다경, 동스, 우르 온천도 있다. 바센산 국가 삼림 유원지, 다경 등산 트레일, 동스린창, 지고잔 산책로 등 명소가 곳곳에 있어 하루 관광한 뒤 온천으로 와 몸을 담그며 전에 없던 여유로운 힐링 체험을 할 수 있다.



구판 온천 광장



📍 P.68다경 온천, P.69동스 온천, P.70구판 온천, P.72우르 온천
☎ 04-22289111



다경 온천

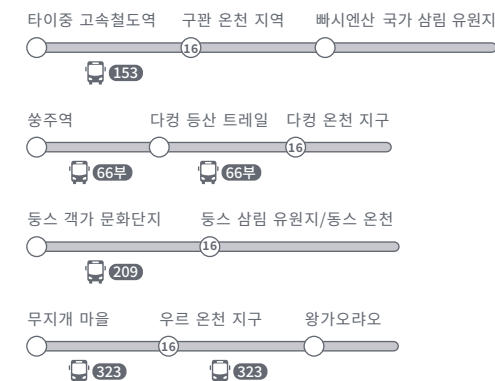


우르 온천



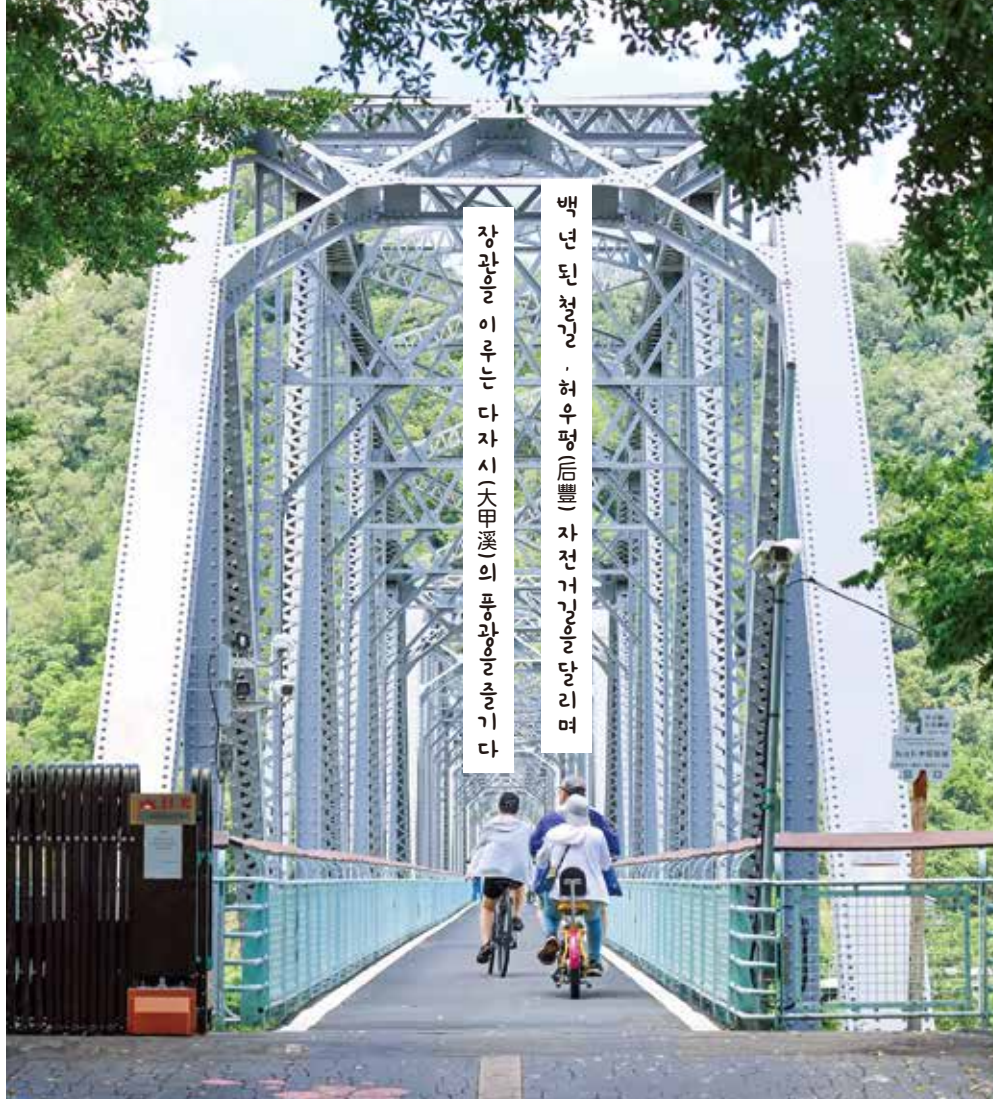
동스 온천

주변 관광



빠시엔산 국가 삼림 유원지





백년 된 철교 · 허우펑(后豐) 자전거길은 달리며
장광을 이루는 다자시(大甲溪)의 풍광을 즐기다



18 등평자전거 그린 터널

그린웨이 레저 자전거길
전원 풍광과 함께 슬로우 라이프 체험

타이완에서 처음으로 폐철도를 개조해 만든 자전거 전용도로이자 타이완의 두 번째 자전거 전용도로이기도 하다. 도로 양쪽으로 녹음이 우거지고 길을 따라가다 보면 스강 댐과 하카 문화단지 등을 만날 수 있어 아이와 함께 여유롭게 전원 풍광을 즐길 수 있는 명소다.



P.69
04-22289111



9호 터널

17 호우평 자전거길

주산선(舊山線) 철도를 개조한 것으로, 타이완에서 처음으로 폐철도를 개조해 조성한 자전거길이다. 길을 따라 다자시의 풍광과 함께 백 년의 역사를 품은 화량강교와 9호 터널을 즐기며 독특한 철도 문화와 자연 경관을 만끽할 수 있다.



P.69
04-22289111



19 탄야선 그린 자전거길

바람을 타고 에메랄드빛 커브길을 누비다

타즈(潭子), 다야(大雅), 선강(神岡)을 가로지르던 옛 군용철도는, 현재 레저용 자전거 도로로 재포장되어 있으며, 그중 여러 S자형 커브를 연결하는 구간은, 특이한 지형 때문에 인기 관광지로 떠오르고 있습니다. 이 연속 커브길은 양쪽에 뻗은 식물, 푸른 나무가 그늘을 이루고 있으며, 차도와 나뭇가지의 비율이 반반으로 이루어져 있어, 흥미진진하고 아름다운 장면을 이룹니다.



P.72

04-22289111



20 빈하이 자전거도로

자전거를 타고 해안선의 아름다움을 감상하다

북쪽으로는 마오리(苗栗)의 휘광하이펑(綠光海風) 자전거 도로와 연결되어 있으며, 다자(大甲) 해안선부터 우르(烏日)까지 연결되어 장화(彰化)에 진입합니다. 자전거도로 북단의 다안(大安) 구간은 해안선과 인접하여, 해안 풍경과 습지생태를 감상할 수 있습니다; 남쪽으로는 우치(梧棲) 어항과 가오메이(高美) 자전거도로를 통해, 마음껏 해산물을 즐기고 석양을 감상할 수 있어, 해양문화와 휴식에 최적인 체험입니다.



P.71, P.72

04-22289111



해안 지역 신앙의
경건함을 느끼다



21 다안항 마주 문화 공원

마주(媽祖) 신앙 문화를 핵심으로 하는 해안의 새로운 랜드마크다. 단지에는 바다 전망대와 마주 문화 전시가 있어, 관광객은 바다 뷰도 즐기고 마주 문화도 익히며 신앙의 힘과 함께 해안의 고요함을 느낄 수 있다.



P.71
04-26804957

주변 관광

하이젠(海城) 옛거리/다안항 마주 문화 공원 다안 해변공원
21 658



22 테전산(鐵砧山) 풍경특별구

테전산(鐵砧山) 정상에 수직 제곱킬로미터에 달하는 평지는 멀리서 보면 거대한 모루 같아 보인다고 하여 그 이름이 유래했으며, 조각 광장, 가족 공원, 바비큐 구역, 하이킹 트레일 등이 마련된 다채로운 휴식 단지다. 전기적 색채를 띤 젠징(劍井)은 매년 단오절 시민들이 오시수(午時水)를 길어 호신부 역할을 하도록 개방했는데, 이는 타이중 해안선 지역의 중요한 민속 활동 중 하나다.



P71
04-26874543

주변 관광

다자 전란공 테전산(鐵砧山) 풍경특별구
813구1 22

경관이 모두 갖추어진 레저 공원
부모·자녀 문화



23 아오핑산(鰲峰山) 스포츠 공원

극한의 플라이휠존, 스타벌레홀, 거미발놀이장 등 예술품 같은 놀이기구는 가족끼리 마음껏 뛰어놀 수 있는 최고의 놀이마당이 된다. 넓은 부지와 풍부한 자연경관을 자랑하는 공원은 전망대에서 바라보는 아름다운 노을과 야경이 보는 이들의 마음을 즐겁게 한다.



P.72
04-22289111

주변 관광

아오핑산(鰲峰山) 스포츠 공원 칭웨이 군인마을 문화 공원

23 688



아오핑산 운동공원-경기 체험 놀이터





지적 호기심과 인증샷 촬영을
모두 충족시킬 생태 교육 단지

24 타이중 아쿠아리움

타이중에서 가장 주목받는 새로운 명소로, '다자사에서 구로시오(黑潮)까지' 테마로 새로운 몰입형 체험을 구성해 관광객을 하천에서 습지를 거쳐 신비한 심해의 세계로 안내한다. 관내에는 여러 대만의 첫 전시 구역이 있어 오픈형 펭귄 전시 공간에서는 가까운 거리에서 펭귄의 귀여운 자태도 보고, 대형 해파리 수족관과 전시용 수족관에서 발하는 화려한 빛을 감상하고, 산호 전시 공간에서는 오색찬란한 해저의 색채를 구경할 수 있다. 에듀테인먼트 요소가 가득한 공간에서 사진 촬영의 즐거움도 느끼고, 가오메이 습지와 우치 관광 항구까지 당일치기로 해안선 여행을 만끽할 수 있다.

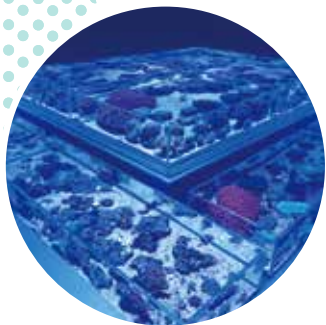


P.72
04-26570518

주변 관광

타이중 아쿠아리움 우치 여항 가오메이 습지

24





25 국립 자연과학 박물관

아이와 함께 배울 수 있는 최고의 전당
타이완 첫 과학 박물관

타이완의 첫 과학 박물관은 풍부한 수장품으로 다양한 전시를 선보인다. 관람객에게 인기 만점인 생동감 넘치는 공룡 모형은 인증샷 스폿이기도 하다. 단지 내에는 미니 정글과도 같은 식물원도 있어 아이와 함께 학습하고 과학적 호기심을 자극할 수 있는 최적의 장소다.



P.63
04-23226940

주변 관광



식물관



26 추홍구 경관생태공원

아시아 최초 그릇 지형의 생태계
공원 고요한 도시 오아시스

타이중에서 마천루가 즐비한 가장
번화하고 시끌벅적한 곳에 자리했으며
생태 호수와 전망고가 있는 이곳에
들어서면, 자동차와 사람으로 북적이던
도시 변화가에서 차분하고 여유로운 도시
속 숲으로 들어서게 된다.



P.65
04-22289111

주변 관광



타이중 그린 뮤지엄브러리

27 중양 공원

타이중 최초의 대형 생태 공원
12감각 체험존 창의력 독보적 글로벌

“타이중의 허파”로 불리는 중양공원
내에는 도시의 오아시스를 방불케 하는
녹지 공간이 조성되어 있습니다.
경내에는 시각, 촉각, 후각 등 열두 가지
감각을 이용한 창의적 시설 및, 관광객
센터에 737 여객기 비행 체험존도
마련되어 있습니다. 탁 트인 생태 경관,
지형 및 문화적 요소와 어우러진
건축물을 통해.



P.65
04-37048955



이야기 체험존(말차호수)/커난아이친교



왕가오랴오(望高寮)

28

왕가오랴오

왕가오랴오(望高寮)는 다두(大肚) 대지의 최고점으로, 180도가 넘는 넓은 시야를 통해 타이중(臺中) 항구, 타이중(臺中) 시가지, 우시(烏溪)의 경치를 감상할 수 있습니다. 평위엔(豐原)에 위치한 공라오핑(公老坪)은, 산을 끼고 있는 경관 식당, 카페가 커플 데이트 코스로 각광받고 있는 곳입니다. 저녁 무렵 파란 하늘은 점차 생선 뱃살과 같은 흰색으로 변하고, 석양은 한 편의 대지를 점차 오렌지색으로 비추며, 수만 수천 개의 불빛이 질푸른 밤하늘을 조금씩 밝히며, 사람들로 하여금 타이중(臺中)의 변화무쌍한 야경을 평생 잊을 수 없도록 만듭니다.



라이브 영상

P.72

04-22289111

주변 관광

무지개 마을

왕가오랴오(望高寮) 왕가오랴오



323



29 공라오핑(公老坪)

백만 야경이 절묘하여 한눈에 들어온다

평위엔(豐原) 사람들은 광활한 경관을 가진 공라오핑(公老坪)을 자랑스럽게 생각하며, '공라오핑 관광 전망대'도 커플들의 데이트 코스로 사랑을 받고 있었으며, 산을 따라 조성된 레스토랑과 커피숍은 멋진 야경을 감상할 수 있습니다.



P.69

04-22289111

주변 관광

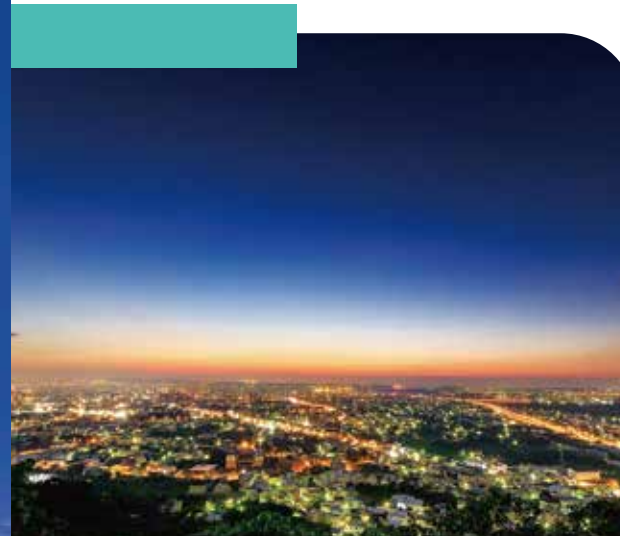
평위엔 묘동(廟東)

복흥(復興) 상권

공라오핑(公老坪)



223



30 다두 블루 하이웨이

화려한 등불이 처음 켜지면, 경치가 색다른 도로의 야경이다.

다두(大肚)에 위치한 고속도로의 양쪽에 청자색 가로등이 점등되어 있는데, 마치 사파이어 목걸이를 한 줄 한 줄 같다고 블루로드라고 불렸습니다. 지형이 높고 낮아서 물결치듯 굴곡이 있으면서도 끝없이 펼쳐지는 판타지적 시각이다.



P.72

04-22289111

주변 관광

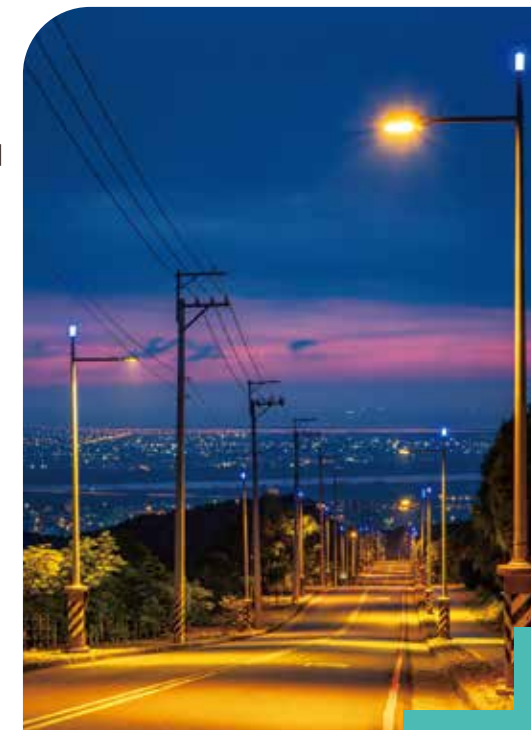
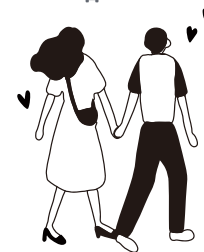
웨이판 기차역

다두 기차역

다두 블루하이웨이



325



31 타이중역 철도 문화 단지

백 년의 기억을 품은 옛 타이중 기차역은 이제 새로운 타이중역 철도문화단지로 변모했다. 과거 우아한 바로크식 옛 기차역에 창의적 문화 요소를 입혀 활력을 불어넣고 이색 상점과 예술 문화 전시 및 공연을 즐길 수 있는 공간으로 탈바꿈했다. 주말에는 한층 더 떠들썩한 장이 열리고 이벤트가 진행된다.



P.64
04-35059988

타이중역 철도 문화 단지
3대 타이중역 철도 문화 단지



주변 관광

- 31 타이중역 철도 문화 단지 (5분)
- 32 타이완 커넥션 1908 (5분)
- 34 신성(新盛) 휘찬(綠川) 수변 산책길 (5분)
- 35 공원안과 (5분)
- 33 중앙서점 (1분)
- 36 1035 collab (1분)



32 타이완 커넥션 1908

대만 유일의 항공 철도 유적



P.64
04-22289111



33 중앙서점

식당&서점
분위기와 맛을 동시에 즐기는 문학 공간



P.64
04-22259024



34 신성(新盛) 휘찬(綠川) 수변 산책길

타이중 구시가지에 리틀 교토를 재현해 만든 일본 분위기

타이중(臺中)시 구시가지의 발원지 휘(綠)천은,중구의 변천과 발전의 궤적을 직접 목격하고,중산휘(中山綠)교와 잉(櫻)교를 정비하고 개조하여 보존함으로써, 녹음과 인문적인 정취를 결합한 강가 경관을 조성하여, 옛교 시절 변화했던 작은 교토의 모습을 보여줍니다.



P.64
04-22289111



35 공원안과

일제시대 안과클리닉
아이스케이크 명소로 화려하게 변신



P.64
04-22271927



36 1035 collab

우아한 백 년 가옥의 좁은 골목에
감춰진 작은 세계

상호명은 옛날 전화번호에서 따왔고 건물 옆에는 마치 비밀의 공간 같은 좁은 골목이 있어 백 년 가옥의 우아한 세련미와 차분한 분위기를 느낄 수 있다. 지금은 카페, 베이커리, 디자인 브랜드가 입점해 레트로 감성과 트렌드가 공존하는 새로운 문화 거점으로 거듭났다.



P.64
04-22231035



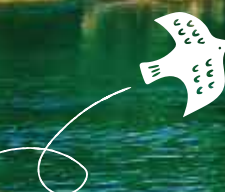
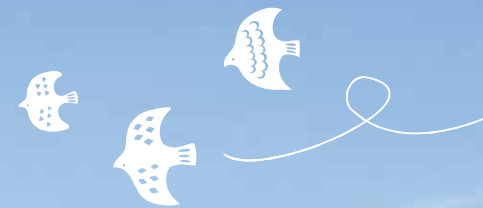
Hausine 1035

37 타이중 공원 호심정

타이완 제일의 백 년 공원으로, 대표적인 '호심정(湖心亭)'은 타이중의 랜드마크이자 시의 휘장이기도 하다. 귀중한 왕웨딩(望月亭)과 방송 송출용 스피커 등 고적, 그리고 고목이 사람들의 발길을 붙잡는다. 르웨 호수(日月湖)에서 배를 젓는 것은 타이중 토박이들 기억 속 가장 클래식한 휴일의 풍경이다.



P.64
04-22289111



후신티!

백 년 공 원

보트를 타며 낭만적으로 보내는 여행

주변 관광

타이중 공원 류원 교회 공위엔우송 저택 타이중 방송국 공자묘 바오웨스(보각사)

37 38 39 40

3분 5분 3분 3분 5분



38 류원 교회

붉은 벽돌담의 레트로 로맨스
신인 웨딩 촬영의 성지



P.64
04-22222749



39 공위엔우송(宮原武雄) 저택

옛궁원안과(宮原眼科)닥터의 별장
청신하고 클래식한 동양식 건물



P.64
04-22270125



40 바오웨스(보각사)

7층 높이의 미륵불상
타이중에서 가장 핫한 대불



P.64
04-22335179



41 타이중 시역소

스타일링이 돋보이는 화려한 바로크 로맨틱

화려한 높은 기둥 안의 현관과 목조 원형 지붕, 아치형 둥근 창은 주청구(舊城區)의 대표적인 바로크 양식 건물로 백 년 이상의 역사를 자랑한다. 시청사로 쓰이다가 수리를 거쳐 예술 문화 공간과 레스토랑으로 탈바꿈했다.



P.64
04-22220107



42 다툰군 야쿠쇼

타이중 도시 변천의 증인, 구 행정센터

일제강점기 시절 지어진 당시 구시가의 행정센터로, 타이중 지역 발전사의 산증인이라 할 수 있다. 일본과 서양 스타일이 융합된 건물은 수리를 거쳐 다시 사용되어 전시와 예술 문화 활동의 장소로 변모했다.



P.64
04-22290280



43 국가 만화 박물관

일본풍 옛 젠 스타일, 타이완의 문화 혁신을 담다

일제 강점기 당시의 형무소 건물을 활용하여 박물관, 전시관, 도서관을 겸비한 광활한 공원을 조성하여 타이완 만화 산업 촉진을 추구합니다. 문화 발전의 흐름과 상상력, 무한한 격동 등 일본식 레트로와 대만식 혁신은 이곳에서 만나 사람들의 마음에 불을 지피죠.



P.63
04-23710360



44 타이중 문학관

하늘 높이 솟은 백년 묵은 용나무는 수십 년 동안 뿌리내린 문학의 진수를 상징한다.

원래는 일제 강점기의 경찰 기숙사였으나, 년의 세월을 거쳐 타이중(臺中) 문학관으로 변모하여, 타이중(臺中)이 대만 문단의 중심이었던 과거와 미래를 널리 알리고 있습니다. 건축은 미학과 깊은 역사적 분위기를 가지고, 교육과 여가의 의의를 겸비하고 있습니다.



P.63
04-22240875



사진/타이중시 정부 수리국 제공

주변 관광

- 41 타이중 시역소
- 5분
- 42 다툰군 야쿠쇼
- 5분
- 43 국립 만화 박물관
- 5분
- 44 타이중 문학관
- 3분
- 45 류찬(柳川) 수변 경관 산책길

45 류찬(柳川) 수변 경관 산책길

시가지 최초의 연속성 생태 공법 개발 경관 수안.



P.63, P.64
04-22289111





46 문화부 문화재 단지

무한한 창의력을 발휘하여, 옛 양조장의 예술·문화 전시 특구에 은신하다.

현지인들에게는 타이중(臺中) 옛 양조장이라고 불리며, 재정비 후 문화자산 단지로 탈바꿈하였습니다. 단지 내 거대한 술통은 예술가들이 채색하고, 오래된 창고를 창의적인 공간으로 개조하여, 예술 및 문화 그룹에 다양한 전시 플랫폼을 제공합니다.



P.64, P.67
04-22177777

47 푸싱(富興) 공장 1962

대만 첫 화장품 공장

생활미학 새 취락으로 탈바꿈

구옥을 개조하여 시멘트 외벽으로 차분한 세련미를 더한 인더스트리얼 인테리어의 모던함이 놀라움을 자아낸다. 해 질 무렵이면 1층 중정의 반짝이는 불빛에 술 한잔이 간절해지기도 한다.



P.64
04-22220538



48 제국제당공장 타이중영업소

타이중 설탕 산업이 번창하고 변모한 역사를 증거하다

옛 설탕 공장을 개조하여 활기를 불어넣고, 건물의 귀중하고 독특며 우아한 분위기, 녹음의 정취가 넘쳐나는 호숫가의 생태를 돋보이게 하여, 모든 여행객들이 분위기에 취하게 하고, 문화 창작 전시의 정취, 미식을 맛보는 고요함은 과거와 현재의 시공간에 다시금 소통을 불러일으킵니다.



P.64
04-22112898



49 러청궁(낙성궁)

러청궁(낙성궁)의 마주(媽祖) 순례가 돌아올 때마다, 각 지역의 마주(媽祖)들이 삼삼오오 모여들어, “스빠창라오터우터우(十八庄遶遶透透)”라는 속담이 생겼으며, 이는 중요한 무형 문화유산이 되었습니다. 절 안의 위에라오(月老)는 영험하기로 유명하여, 수많은 대중들이 이곳에 방문하여 좋은 인연을 맺어달라고 기도드립니다.



P.64
04-22111928



50 제4시장

시장 스타일 카페,
테이블 맛 가득한 애프터눈 티



P.64
0975-878061

주변 관광

문화부 문화재 단지	푸싱(富興) 공장 1962	제국제당공장 타이중영업소	제4시장	러청궁(낙성궁)
46	47	48	50	49
1분	5분	5분	5분	5분





아시아 최대의
국제 미술관 중 하나

51 국립 타이완 미술관

국가 예술의 전당으로, 연중에는 많은 세계 예술 전시가 있으며, 야외에는 넓은 잔디밭과 교묘한 구상의 대형 조각상이 어우러져 멋을 더한다. 건물 앞의 미술원길을 따라 녹음 속을 천천히 산책하면 골목 사이의 중신시장(忠信市場)을 발견할 수 있다. 모던함과 레트로 감성의 충돌이 만들어낸 미감을 즐기면 마치 예술의 비경 안으로 들어온 듯하다. 다시 앞으로 건다 보면 옛 속사를 개조해 만든 인기 문화 예술 명소 선지신촌(審計新村)을 만날 수 있다.



P.63
04-23723552



54 루광 프로젝트 _판터시 문화창의촌

가고 싶은 문화 창작 거리



P.63
04-23050519



52 중신 시장

모퉁이를 돌며 예술 비경에 들어가다
현대와 복고의 충돌미가 넘치다



P.63
04-22289111



53 PARK2 차오우 스퀘어

하루 종일 Chill 도시 오아시스, 오고 싶은 예문거리 가로수와 쇼핑몰의 비정형적인 공원 형태를 결합하여, 타이중(臺中)만의 특색이 있고 이국적인 레스토랑과 카페 등이 모여있습니다. 움푹 들어간 야외 광장과 대형 사막 식물 조경은, 도시의 오아시스를 표현합니다. 인근의 중흥(中興)가향은, 줄지어 선 옛 건물을 재정비한 휘광지화(綠光計畫) 문화 창조 마을로, 여러 창업 브랜드가 입점해 있어, 타이중(臺中)의 문화 예술 마을의 발원지라고 할 수 있습니다.



P.63
04-23050191



빛과 그림자와 성악이
찬란하게 만나는 아름다운 성의 함동

55 타이중 국립 가극원

일본의 유명 건축가 이토 토요가 주관하여 건축 디자인의 틀을 깨고 곡선의 벽과 구멍을 뚫은 설계로 아름다운 소리가 울려 퍼지는 동굴을 구현했다. 밤이 되면 건물 전체가 빛으로 다채로움을 드러내며 야경의 화려함과 함께 찬란하게 빛난다.



P.65
04-22511777



주변 관광



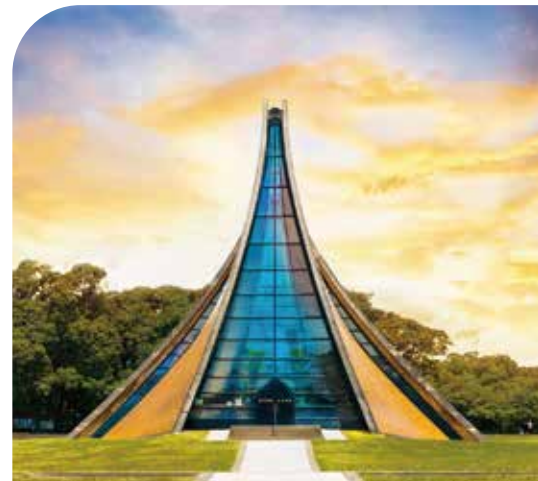
56 루스 기념 예배당

타이중에서 가장 아름다운 캠퍼스와
세계 10대 현대식 건축물 중 하나

루브르 박물관의 건축가인 베이위밍(貝聿銘)이 대만에 남긴 걸작으로, 전 세계 10대 보존 현대 건축물로 선정되었습니다. 이중 곡면의 얇은 케이스와 자연광이 유입되는 선형 선루프는 독특하고 웅장한 광경을 자아냅니다.



P.67
04-23590121





타이중시

57 군인마을 박물관

고물상사와 문창시장
권촌 친구 화합의 풍모를 체험하다



P.67
☎ 04-22334073



59 대만 민속 문화박물관

타이완 첫 민속 공원, 어른과
아이가 함께할 수 있는 명소



P.67
☎ 04-22451310



60 샤오원 빌라

대만 제일의 장서 명가 고택
독특한 풍격을 지닌 청대 가옥



P.69
☎ 04-22290280
(방문 예약)

주변 관광



58 이더 양옥

전통적인 붉은 벽돌의 벽과 융합된 싰허위안(三合院), 쥐안촌(眷村), 일본식 목조 건물과 2층 서양식 건물은 원래 린마오양 고택인 이더양러우(一德洋樓)로, 마치 타이완의 역사에 대해 호소하는 것만 같고 다양한 문화가 결실을 본 곳이라 할 수 있다. 지금은 미술관 레스토랑이 입점해 새로운 타이완 음식과 커피, 디저트를 제공하고 때때로 예술 문화 공연과 전시, 그리고 체험 이벤트가 열리기도 한다.



P.67
☎ 04-22331165



우평 린가 정원

62 린셴탕(林獻堂) 박물관

우평린자(霧峰林家)
백 년 관저 원림 타이완
근대 명문가의 위엄 재현



P.68
☎ 04-23391761



63 입법원 민주의정 공원

전국 유일의 의정테마박물관
민주발전 시대의 상징



P.68
☎ 04-22172900



64 아시아대학교 현대미술관

국제 건축 거장 안도 다다오의
대만 첫 작품



P.68
☎ 04-23999981



우평 린자

61 궁바오디(宮保第) 단지

청나라 시대 임가 가문의 귀족 저택
대표적인 민난식 건축물

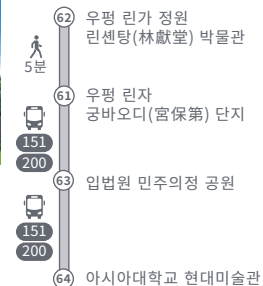
거대한 규모는 타이완 제일 관사의 기백과 화려함을 잘 보여준다. 과거 연회나 공연 관람에 사용되던 '다화팅(大花廳)'은 처마가 위로 올라간 권봉(捲棚)식 설계에 정교함과 화려함을 더한 조각 디자인으로 당시 린 씨 가문의 위상을 잘 드러낸다.



P.68
☎ 04-23311919



주변 관광





65 웨이편 기차역

추억의 목조 역사로 들어서다
“고득점, 프로포즈 성공”의 소원 빌기



P.67
☎ 04-26933106



66 쥐꾸이쥬

일본식 선의, 타이완 문화의
혁신을 일으키다.



P.67
☎ 04-23386139

주변 관광



67 완허궁

삼백 년 동안 전승된 문화 보물은, 유구한 삼각
거리이다.

1684년 세워진 완허궁(萬和宮)은 유구한 역사를 지닌 고적으로, 매년 음력 3월 공연을 시작하는 '즈싱시(字姓戲)'는 약 200년을 이어온 타이완의 중요한 전통 민속이다. 참배가 끝난 후, 난툰(南屯) 옛 거리 “(산자오지에즈(三角街仔))”라고 불리기도 함)를 꼭 방문해 보셔야 합니다. 이곳은 100년 동안 내려오는 민속 활동 “나막신 신고, 잉어몰기”와 계절 한정 디저트 “마순탕(麻荳湯)”이 현지의 독특하고 깊은 문화를 대표합니다.



P.66
☎ 04-23893285



68 난툰 옛거리



P.66
☎ 04-22289111



69 다자 전란궁

세계 3대 종교 의식 중 하나인 음력 3월의 다자아마주(大甲媽祖) 순례가 바로 이곳에서 시작됩니다! 100년의 역사를 가진 다자아전란궁(大甲鎮瀾宮)에 오시면, 정교하고 세밀한 조각 공예, 휘황찬란하고 아름다운 종교 예술, 고요하고 장엄한 기운을 느껴보실 수 있으며, 일 년 내내 향불이 꺼지지 않을 정도로, 외국인들까지도 먼 길을 마다 않고 100년의 역사를 머금은 문화 보물을 감상하러 오곤 합니다.



P.71
☎ 04-26763522

주변 관광



70 임씨 정절 기념비

정교한 조각의 고적 석방(石坊)
청대 여성의 절효(節孝) 모범을 증명하다



P.71
☎ 04-26872101





71 뉴마터우(牛罵頭) 유적 문화단지

타이완 중부 선사시대 문화를 배우고 유적 천년의 비밀을 탐색

청수이(清水)의 옛 명칭인 “노우마토우(牛罵頭)”에서 이름을 따온 것으로, 출토된 토기는 신석기 시대 중기 문화의 대표입니다. 단지는 문물 소장 전시 이외에도, 일제강점기의 신사 유적과 옛 군사 건축물도 있어, 역사 문화면에서 의미가 큼니다.



P.72
04-26222596



72 칭쉐이 군인마을 문화 공원

대만 중부의 선사 문화를 배우고, 천년 유적의 신비를 탐험하다

옛 이름은 신이신촌(信義新村)이며, 원래는 공군 가족 기숙사 마을로, 기지 아래에는 진귀한 중서(中社)의 유적입니다. 독특한 역사 발전으로, 쥐엔촌(眷村) 문화, 유적과 예술가들의 마을을 보존하는 중요한 문화 단지가 되었습니다. 맞은 편의 타이중(臺中)시 강(港)구 예술센터는, 예술 공간과 휴양 공원을 결합하여, 민난(閩南)의 고풍스럽고 우아한 건축물들을 모방하였습니다.



P.72
0901-176678



주변 관광

우치 문화 출장소 칭쉐이 군인마을 문화 공원 뉴마터우(牛罵頭) 유적 문화단지 가오메이 등대 공원 가오메이 습지
74 75 72 71 73
306 688 178/189



73 가오메이 등대 공원

타이완 유일의 빨간색과 흰색이 교차하는 팔각형 등대

가오미 습지 옆에 자리한 빨간색과 흰색이 교차하는 팔각형 등대는 그 특징을 잘 드러낸다. 단지 내에는 전망대와 해설 시설이 구비되어 관광객은 이곳에서 등대의 풍모도 감상하고 가오메이 습지의 드넓은 경관도 조망할 수 있어 해안선 지구의 주요 랜드마크로 자리매김했다.



P.72
04-26111861

74 우치 문화 출장소

전대 제일의 고적 민박유카타와 식사의 일본식 정취

일제강점기 시절 경찰 관료 파출소와 숙소로 사용됐던 해안선 지구에서 가장 완벽하게 보존된 일본식 목조 관서 건물 중 하나다. 지금은 개조되어 예술 문화 전시 공연, 레스토랑, 숙박 공간으로 탈바꿈하여 일본식 건물이 선사하는 추억의 분위기를 만끽할 수 있다.



P.72
04-26565658



75 진무궁

현지 장인 기예의 백 년 된 절에 모습을 드러내다

우치 지구의 중요한 종교 시설로 주로 현천상제(玄天上帝)에 제를 지낸다. 웅장한 사당에는 참배객이 끊이지 않는다. 사당 옆의 '전우(真武)길'에는 동심을 자극하는 귀여운 채색 작은 호랑이들이 있어 에너지를 더하여 신도뿐 아니라 관광객에게도 사랑받는 인증샷 스팟이 되었다.



P.72
04-26574890

전우(真武) 길



백년 문화가 이어져온 공간에서
가족과 함께 즐기는 마장마술



76 호우리 말목장

대만에서 가장 오래된 마장 중 하나로, 풍부한 마술(馬術) 문화의 역사를 자랑합니다. 이곳에서는 마술 공연과 승마 체험을 즐길 수 있으며, 마구간에서 말과 교감하며 기마 스포츠의 매력과 말 목장의 독특한 분위기를 느껴볼 수 있습니다.



P.69
04-25588018

주변 관광

기점 호우리 말목장 9호 터널/화랑 철교 중점 4번 고속도로 아래 타이중 임업 캠프 사무실 숙박
10분 10분 20분

77 타이중 임업 캠프 사무실 숙박

타이완 편백나무로 만든 일본식 건물,
백 년 임업 발전 역사의 증인



P.69
04-25150855



옛 역사와 자전거 도로의 만남.

붉은 벽돌과 꽃무늬 천으로 꾸민 하카 스타일

78 동스 객가 문화단지

동평 자전거길 옆에 있으며 동스 옛 기차역을 개조해 만들어 녹음과 옛 정취가 융합된 산성 명소다. 기차역의 옛 정취를 고스란히 보존해 예스러운 붉은 벽돌 건물에 화려한 하카 꽃무늬 천으로 꾸며 진한 하카의 멋을 뽐낸다. 단지로 오기 전 먼저 동평 자전거길을 따라 투뉴 하카 문화관에 들러 하카 문화에 대해 배울 수 있다. 또 동스 임업 문화 단지도 가까이 있어 한여름에는 연못 위에 만개한 연꽃도 볼 수 있다.



P.69
04-25888505

주변 관광

동스 객가 문화단지 다웨산(大雪山) 국가 산림 유원지
78 889



다웨산(大雪山) 국가 산림 유원지

79 바이룽(白冷)수로 기념공원

웅장하고 위대한 사이펀 관개 수전은,
옛날 극동 최대의 수리 건설이었다.



P.70
04-25811111

주변 관광

동스 객가 문화단지 바이룽(白冷)수로 기념공원
78 153/275 79





대만 미식 천국의 지표
혀끝으로 여행을 떠나다

주변 관광

- 판타지 스토리 그린 레이 (위광지화) 5분
- PARK2 차오우 스퀘어 5분
- 80 궁이로(公益路) 먹거리 3분
- 차오우따오 10분
- 제6시장

80 궁이로(公益路) 먹거리

궁이루(公益路)는 '타이완 미식의 월가'라고 일컬어지며 타이완 전역의 유명 레스토랑이 앞다투어 정복하려는 곳이기도 하다. 타이완 음식, 아시아 각국의 음식, 미국이나 유럽 스타일의 음식 모두 한 줄로 늘어서 여러분의 선택을 기다리고 있다. 유명한 타이완의 마라귀, 고기구이, 이탈리아 및 프랑스 요리와 미술랭 레스토랑까지 준비한 이곳에서 여러분의 미각을 동원해 식도락 여행을 즐길 수 있다.



P.63, P.66

Yummy



81 차오우따오

인문학이 가득한 녹색 통로와 도시 속 오아시스 사이에서 미식을 탐색하다

공이(公益)로와 연결된 차오우따오(草悟道)는 인문학과 녹음이 가득하며, 길 양옆으로 식당이 줄지어 서 있고, 천천히 잔디 광장이 있는 쓰민(市民) 광장을 향해 걷다보면, 한 쪽은 오아시스와 같은 PARK2 차오우(草悟) 광장이 있으며, 각종 인기 식당과 바로 가득하고, 정기적으로 플리마켓이 열려, 낮에는 산책하고 밤에는 가볍게 술 한잔하며 공연을 보기 적합합니다!



P.63

차오우따오 04-22289111
PARK2 차오우 스퀘어 04-23050191

82 제6시장

대만 최초로 여러 상품과 재화가 들어온 트렌디한 시장

대만 에서 가장 힙한 시장으로, 장을 보는 것이 이렇게나 우아할 수 있다는 것을 깨닫게 되는 곳! 인정이 가득한 전통 시장의 맛,복고 디자인과 현대식 설비, 편안하고 깔끔한 공간, 다양하고 신선한 고기, 해산물, 과일과 야채, 건강 잡곡, 특색 있는 음료와 간식 등, 있을 것은 다 있는, 잊지 못할 시장!



P.63

04-23198000



GOOD!



메이수웬다오 (美術園道) 상권

이국적인 맛들이 모여있어 세계 요리를
맛볼 수 있는 곳

이곳은 타이중에서 가장 아름답고 풍부한
예술이 살아 숨 쉬는, 가장 특색있는 이국적인
맛을 자랑하는 먹자골목이다. 양옆으로
다양한 스타일의 아름다운 건물이 즐비하고,
그 안에서는 여러 나라의 특색 음식이
요리되고 있는데, 물론 미술관 레스토랑도
빠질 수 없다.



P.63
04-23755482



주변 관광

심계 신촌 국립 대만 미술관/메이수웬다오 중신 시장

84 83 0 10분 3분

84 심계 신촌

오래된 저택이 예술의 성지로 변신한
타이중 가장 핫한 인스타그램 명소

민성(民生)로와 중흥(中興)가 일대에
있는 선지신촌(審計新村)은, 성정부
시절 직원 숙소를 개조하여 만든 문예
창작 마을로, 찌땀까오(雞蛋糕),
아이스크림, 슈크림 패이스트리 등
다양하고 특색있는 디저트들이
가득하여, 한 번쯤은 와서 먹어볼 만한
미식들로 가득합니다.



P.63
04-23023138



85 광푸 신촌

넉넉 식물이 가득한 벽돌 담장, 레트로풍 테라조 버스
정류장, 광푸신촌(光復新村)으로 들어서면, 1950년대의
취엔촌(眷村)에 걸어들어간 느낌을 줍니다. 별 따기
프로젝트가 이곳에 특색 있는 간식거리가 펼쳐지도록
계획하여, 핸드메이드 아이위(愛玉) 디저트, 창의력이
가득한 방파제 찌땀까오(雞蛋糕); 인근 시장의 충요우빙
(蔥油餅), 루웨이(滷味), 우육면 등 취엔촌(眷村)의
옛맛과 감성파 먹거리들을 한 번에 맛 보여드립니다.



P.68
04-22289111



주변 관광

우평 임가 광푸 신촌 921지진교육단지

0 85 5분

방파제 찌땀까오



인근 시장의 충요우빙



옛시절의 취엔촌(眷村)
문학창조 예술의촌이 담겨있는
디저트



타이중에서 무조건 가야 하는 야시장

대만에서 가장 핫한 미식의 발생지



86 평지아(逢甲) 관광 야시장

타이완 최대 관광 야시장에 오신 것을 환영합니다! 인기 만점 단빙(蛋餅), 처륀빙(車輪餅)에, 빠질 수 없는 야끼소바 빵, 찹쌀 소시지까지 다양한 특색 먹거리로 먹깨비들을 유혹한다. 이곳은 젊은이들이 트렌드를 쫓는 패션의 성지이기도 하다. 유행하는 옷부터 화장품 등 저렴한 가격의 좋은 제품을 만날 수 있어 야시장 상권만의 매력에 흠뻑 빠질 수 있다.



P.65
04-24515940



주변 관광

중양 공원 평지아(逢甲) 관광 야시장
0.25



가장 아름다운 캠퍼스 옆의 변화한 탐험
보물창고, 배불리 먹기 좋은 장소 찾기

87 동해(東海) 별장 야시장

타이중(臺中)에서 가장 아름다운 캠퍼스로 유명한 동하이(東海) 대학, 옆에 있는 동하이(東海) 야시장도 절대 그냥 지나치시면 안 됩니다! 50년이 넘는 유구한 역사를 가지고 수많은 특색 있는 음식을 발전시켜 왔습니다. 향긋한 커팅 빵, 유명한 수육향 닭발 젤리, 시원하고 매끄러운 신선초는 학생과 미식가들로부터 많은 추천을 받았습니다.



P.67

주변 관광

동하이 대학 루스이 예배당 동해(東海) 별장 야시장 동해(東海) 예술거리 상권
0.15 0.15



88 동해(東海) 예술거리 상권

야시장을 둘러보셨다면, 예술의 나라를 구경해 보세요! 동하이(東海) 예술 거리에는 다양한 분위기의 레스토랑과 소품샵, 독특하고 이국적인 문화 예술 분위기로 가득하여, 유럽의 작은 마을에 온 듯한 착각을 불러일으킵니다.



P.67
04-23617686





중화로(中華路) 야시장

89

남과 북의 음식들을 모아 놓은 이곳은 오래된 대만 사람들이 밤늦게 모여 야식을 먹는 곳입니다. 유구한 역사는 시대의 흐름을 거쳐 변모했지만 타이중의 초기 발전의 궤적을 가지고 있다. 밤을 새울 때 현지인들이 추천하는 굴전, 취두부 한 접시를 잊지 말고 디저트와 함께 시원한 차를 한 잔 마시고 오래된 테이블의 허골 풍미를 만끽하세요.



P.63, P.64
04-22019448

주변 관광

중화로(中華路) 야시장 타이중 류촨웨이안



7분



취두부



반세기 동안 이어져 온
타이중 사람들의 야식 성지

60
정음 30여년

타이중에서 맛있게 음식이 가장 많이 야시장



충효로(忠孝路) 관광 야시장

90

흔한 혼합형 야시장과 달리 이곳은 간식과 레스토랑만이 모인 곳이다. 일제 강점기부터 문을 열어 오랜 역사를 자랑하며 식도락가들이 추앙하는 노포 맛집들이 있다. 40년을 이어온 멘션후(麵線糊)와 취두부, 늘 장사진을 이루는 옛날 떡, 60년 더우화(豆花) 가게, 독특한 맛을 자랑하는 사탕수수 우유 등 인기가 식지 않는 먹거리 등이 여러분을 기다린다.



P.64, P.67

주변 관광

제국제당공장 타이중영업소



18

충효로(忠孝路) 관광 야시장





중부지방 학생들에게 가장 환영받는 유행과 미식의 성지

91 이중가 야시장

타이중 제일고등학교 앞에서 시작해 주변에 고등 교육기관과 학원이 들어서며 중부 지역 청소년들의 유행 중심지가 되었다. 최신 트렌드의 옷, 액세서리, 미용실 등이 주를 이루고, 모퉁이를 돌 때마다 다양한 먹거리가 놀라움을 선사한다. 노포에서 파는 얼굴 사이즈보다 큰 닭튀김부터, 전통 빙수, 아이스 홍차까지 모두 꼭 한번 맛보아야 할 맛이다.



P.64
04-22994109



주변 관광

타이중 방송국 공위엔우송 저택 이중가 상권
7분

한시(旱溪) 관광야시장

92

300개가 넘는 노점상이 모여있는 대형 야시장으로, 100M 정도의 입구부터 80 곳이 넘는 먹거리를 판매하며, 노점상이 끊이지 않게 연결되어 있지만 질서가 있고, 주차장과 화장실 등까지 완벽하게 준비되어 있습니다. 바비큐 꼬치, 오징어튀김, 갈비 튀김, 닭고기 튀김과 같은 이곳의 인기 먹거리가 바로 진짜 타이완 야시장의 맛입니다!



P.64



현지인의 간식거리를 맛볼 수 있는

타이중(臺中) 현지 느낌 가득한 야시장

주변 관광

러청궁(낙성궁)
15분
92 한시(旱溪) 관광야시장





평위엔 묘동(廟東) 복흥(復興) 상권

93

전 세대를 사로잡은 역사 깊은 가게들이
내는 현지 전통의 맛

참배객이 끊이지 않는 츠지궁(慈濟宮) 덕분에 그
옆길은 인파로 붐비는 야시장을 형성한다. 유명
노포의 먹거리가 모두 한데 모여 링자오쑤(菱角酥),
파이구쑤멘(排骨酥麵), 평리빙(鳳梨冰) 등을
파는 여러 노점은 어르신부터 젊은 세대까지
삼대가 기억하는 맛을 그대로 유지하고 있다.



P.69
04-25222106

주변 관광

평위엔 묘동(廟東) 복흥(復興) 상권

93



223

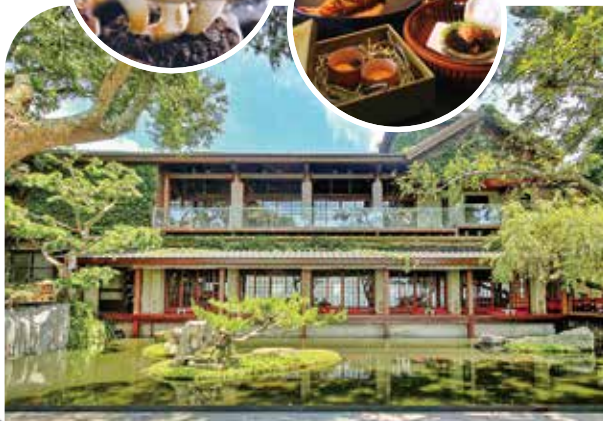
94 신서 상권

타이중(臺中)의 아름다운 뒤뜰, 꼭 사야
할 특산물 표고버섯

'타이중의 후원'이라 불리는 신서(新社)는
천혜의 환경으로 현지 맛집 스타일을
형성한다. 다양한 경관의 식당이 즐비하고,
버섯 따기 체험, 미술랭 버섯 요리 맛보기도
할 수 있어 느긋하게 식도락 여행과 함께
풍광과 커피도 즐기곤 하는 분들께 강력
추천한다.



P.70
04-25821058



주변 관광

동스 객가문화지구 신서 진유엔 보라 풍차 신서 상권 신서 화하이 (12월 한정)

94



270



95 다자 장궁로 관광야시장

타이중 해안선에 오면 다자 장궁로 야시장은 꼭
들러야 한다. 매년 다자전란궁을 방문하려는
많은 신도와 여행객들로 장궁로 일대는 미식의
거리로 변모해 매일 인파가 끊이지 않는다.
먹깨비라면 빼놓을 수 없는 오리고기 국수부터
수제 편창(粉腸), 추이피러우완(脆皮肉丸),
스타프루트 주스, 싱싱한 굴전까지 놓칠 수 없는
먹거리로 가득하다.



P.71

주변 관광

다자 전란궁 장궁로 야시장 다자문청사

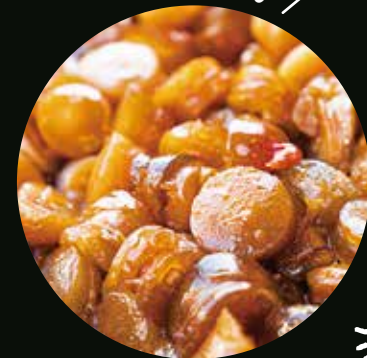
95



3분



3분



스타프루트 주스



다자전란궁(大甲鎮瀾宮) 옆 +
해안선의 가장 대표적인 상권





96 우치 관광어항

이곳은 대만 최초로 어업 생산과 관광, 레저, 엔터테인먼트가 결합한 인공항구입니다. 대만에서 가장 큰 생선 도매 시장답게 생선들을 저렴한 가격에 살 수 있습니다. 물론 각종 건어물도 있으니 천천히 구경해 보세요. 구경하다가 배가 고프다면 어시장 옆에 위치한 레스토랑에서 싱싱하고 맛있는 해산물 축제를 즐겨보는 건 어떨까요? 유람선을 타고 파란 하늘이 푸른 수평선과 끝없이 맞닿는 경치를 감상할 수도 있습니다.



P.72
04-26571586



주변 관광

타이중 아쿠아리움 우치 관광어항 가오메이 습지
10분 25분/10분



즐길 것. 먹을 것. 풍광이 가득한 관광 항구



97 우치 옛거리

변화하지만 한적한 바로크풍의 거리

우치(梧棲)의 바다 풍경을 만끽한 후, 100년의 세월을 거친 우치(梧棲) 옛 거리에 오셔서, 100년 전통 까오빙(糕餅) 또는 늙은 반얀트리 아래에서 시원한 옛 맛 또우화(豆花) 한 그릇 드시면서, 현지의 사람 향기를 체험해 보세요. 집으로 돌아가기 전, 우치(梧棲)에만 있는 특별한 맛, 짬 케이크 한 상자 사시는 것을 잊지 마세요!



P.72
04-26564311



주변 관광

우치 문화 출장소 우치 옛거리 우치 조원궁
1분 1분



하오상아!

98 칭쉐이 옛거리

사람들을 끌어들이는 천년 마을

타이중(臺中) 해안선 옛 문화 마을로, 아오핑산(鰲峰山) 니우마토우(牛罵頭) 유적지의 발견으로, 이곳이 3,4천 년 전부터 발전이 시작된 곳임을 증명하며, 3백 년 전에는 한족이 개근하여 생활과 신앙의 중심지가 되었습니다. 칭쉐이(清水)에 오면 꼭 방문해야 하는 옛 골목으로, 현지에서 유명한 미카오(米糕)를 맛보고, 바삭하고 향긋한 겉과 딱 찬 고기 속이 들어있는 짜궤(炸粿)도 맛보세요.



P.72
04-26270151

주변 관광

아오핑산(鰲峰山) 스포츠 공원 뉴마터우(牛罵頭) 유적 문화단지 칭쉐이 옛거리
111





가장 오래된 100년 전통시장
그때 그 시절의 맛을 간직한 곳

99 제2 시장

역사가 짙은 붉은 벽돌 담장 외관에, 육각루를 중심으로 하여“리우타오통(六條通)”으로 불리기도 하며, 당시 시민이“일본인시장”으로 부르던 고급 시장으로, 현재는 타이중(臺中) 사람들이여린 시절을 추억하는“지역 주방”이 이곳에서 특별히 추천하는것은 '대만 무떡'과 함께 곁들이는 홍차 그리고 '왕로우판'입니다.근처에는 백 년 된 고기 원반집과 고전적인 꿀 케이크도 있습니다. 이곳의 음식은 모두 수십 년의 세월을 견뎌낸 맛있는 음식으로, 당신의 마음을 사로잡을 것입니다!

P.64
04-22254222

주변 관광



100 제5시장

문학 공원 옆, 옛 타이중의 맛

90년이 다 되어가는 역사를 가진 시장으로, 초기에는 채소 절임을 매매하는 집결지였습니다. 커자이(蚵仔)죽과 고기구이, 더위를 식히고 갈증을 해소하는 홍차 빙수와 냉동 타로, 따끈따끈한 찐 고기만두, 유부 당면 등, 시장 사람들의 아침 식사를 위해 간단하지만 맛있고 저렴한 미식 노점상이 점차 발전하게 되었으며, 하나도 빠짐없이 타이중(臺中)사람들의 일상 음식입니다.

P.63
04-22279299



주변 관광





꼭 맛봐야 할 미식!

더 많은 정보



콩로우판

흰밥에 짭짤하고 달콤한 소스를 뿌리고 Q가 튀어 나오는 수육을 곁들이면 입안에서 녹는 것을 거부할 수 없다!



장상항마

신비한 녹색 탕, 타이완 중부 지역 여름 한정 피서 필수품!



다미엔깡

짭짤한 맛의 기름진 파, 새우, 다진 무말랭이, 쫄쫄국수를 곁들인, 타이중 사람들의 정통 아침 식사!



각양각색의 빙수

아이스크림을 처방전으로 사용하는 공원 안과는 원물을 써 만들며 맛이 아주 다양합니다. 토핑도 직접 선택할 수 있죠. 고르는 재미에 푹 빠질 겁니다! 이중 거리에 있는 평원 빙수는 진한 우유 아이스크림, 새콤한 매실 아이스크림, 달콤한 꿀콩까지 질리지 않을 맛을 선사합니다.



버블티

세계를 아우르는 음료, 안 마셔봤으면 타이중 (臺中)에 와봤다고 할 수 없어요!

꼭 사야 할 기념품!



타로 케이크

엄선한 다자(大甲) 특산물 타로를 사용하여 제작한, 국가 연회 전용 디저트!

샌드위치

햄과 치즈에, 특제 마요네즈를 곁들여, 심플하지만 특별한 맛!



필수 구매 태양병

타이중(臺中) 디저트의 대명사, 우유 향이 가득한 속과 바삭한 겉!



핑리수

가득 찬 속과 바삭한 겉이 어우러져, 향이 진하고 식감이 좋아요!



레몬 케이크

레몬의 상큼 달콤함을 농축시킨 미니 케이크, 얼려 먹으면 더 맛있어요!



타이중(臺中) 허핑(和平)구 리산(梨山) 일대에서 나는 우롱차종으로, 항상 매진되는 최고의 선물용 기념품.

리산 차



술

우펑(霧峰) 순쌀 음양주, 따안(大安) 과일 양조주와 타로주, 허우리외푸(后里外埔)는 포도주로 유명합니다.



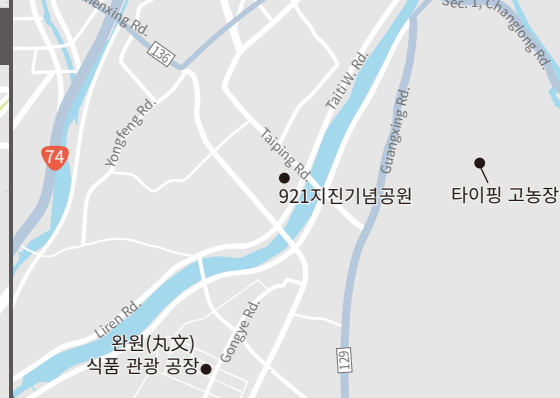
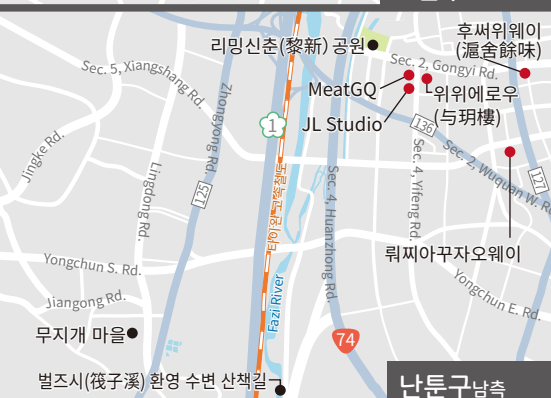
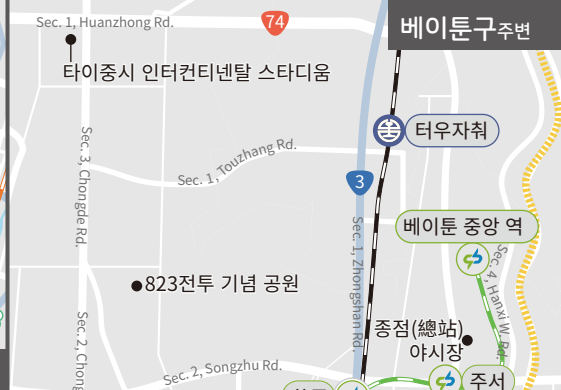
- ● ● 가이드북 명소
- 기타 명소
- 미쉐린 음식점
- 할랄 인증 식당
- 기차역
- 고속철도선
- MRT
- 자전거 도로/등산 트레일
- 1 국도
- 3 지방도
- 74 고속도로
- 136 시도
- 여행 서비스 센터

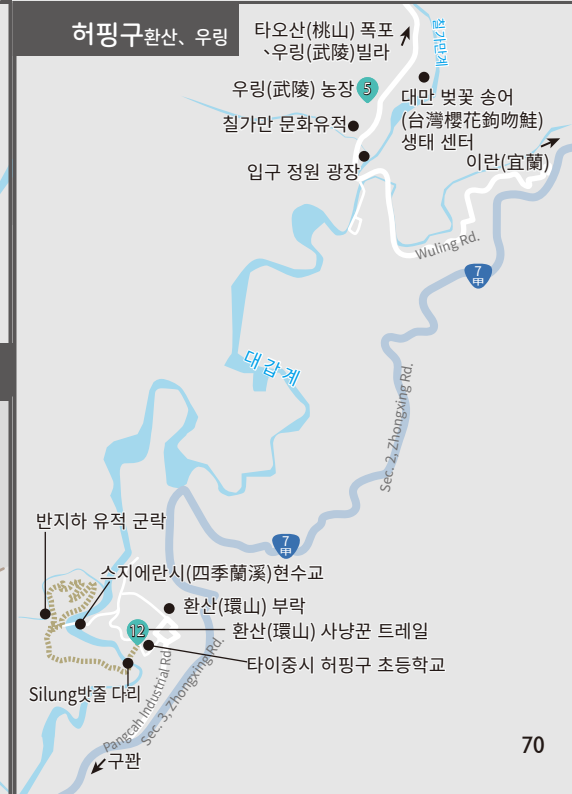
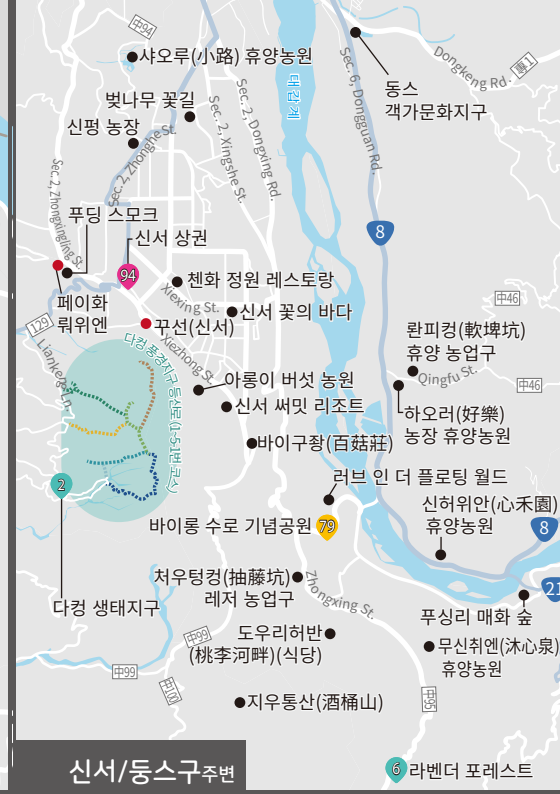
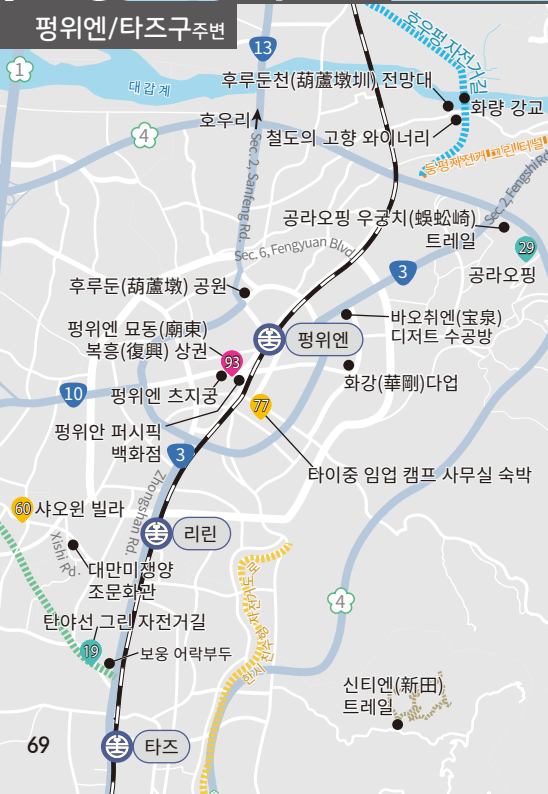
시툰구 주변



난툰구 주변



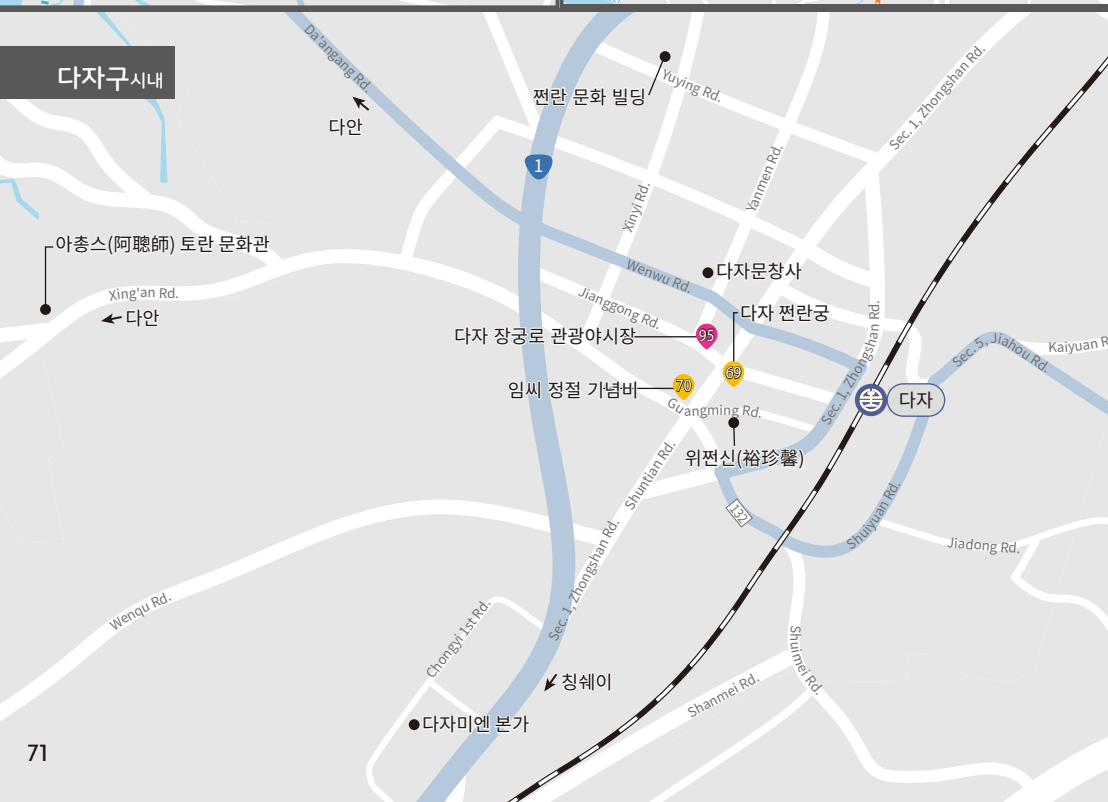




다안/다자구주변



다자구시내



다자구북단



와이푸구주변



칭쉐이구서측



우치구주변



칭쉐이구시내



다야/사루구주변



룽징구주변



다두구북측



사루/룽징구주변

